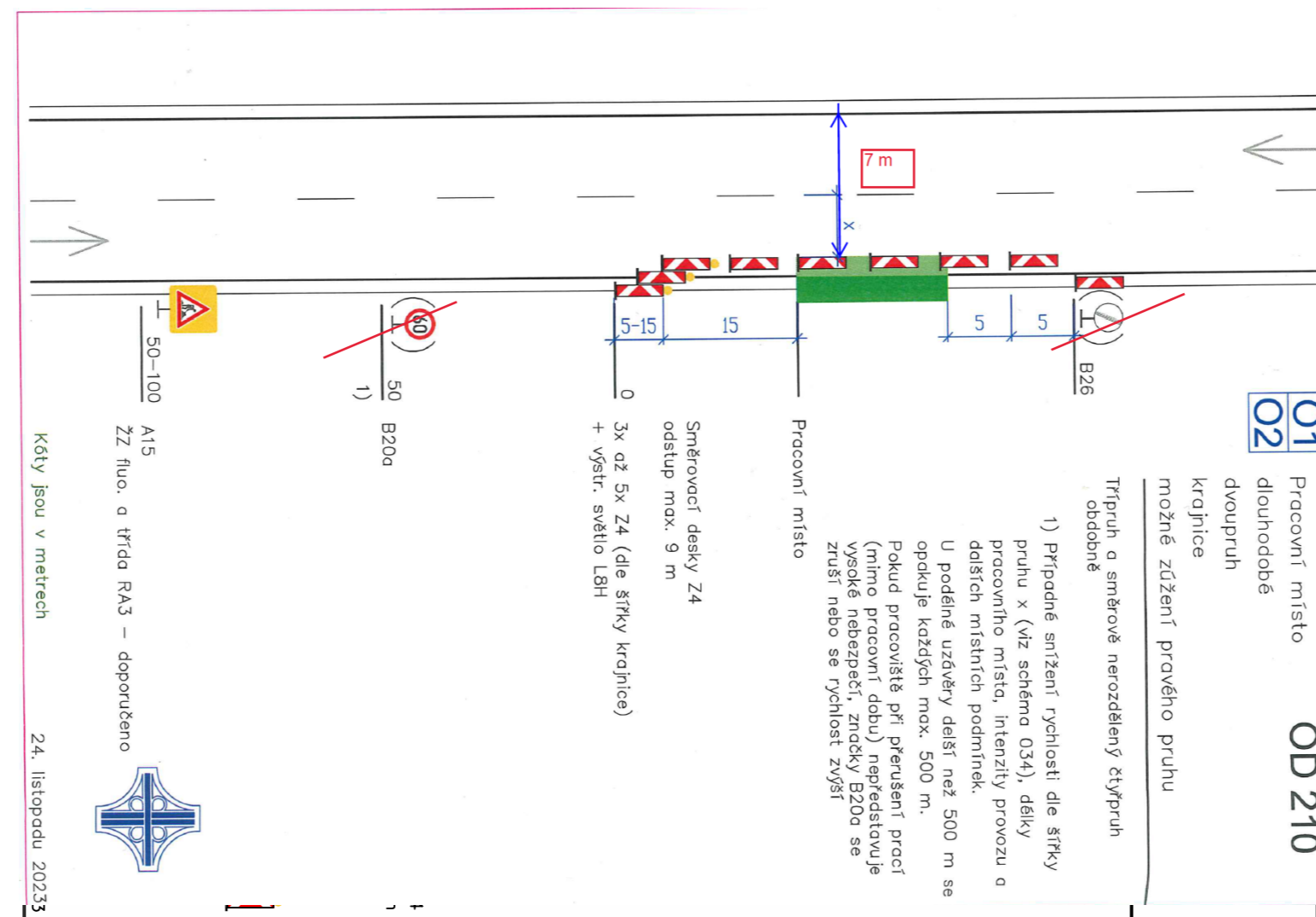
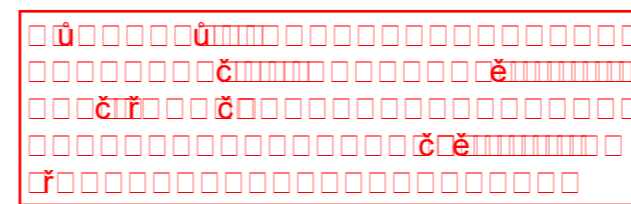


TECHNICKÁ ZPRÁVA:

Navržená přechodná úprava provozu řeší dopravní obslužnost při výstavbě kabelové spojky a přípojkové skříně v obci Cvikov (okr. Litoměřice).
 Návrh DIO je v souladu s Příručkou pro označování pracovních míst I. díl všeobecná část a schématická řada O.
 Jako základní je navrženo schéma OD 210 **po úpravě**.

PRACOVNÍ MÍSTO OD 210 po úpravě



Dodavatel a zpracovatel DIO:

Polízy 4
 503 26 Osice
 IČ: 684 61 135
 DiČ: CZ 684 61 135



Projektant:	Odpovědný projektant:
MARKÉTA DRAŠNEROVÁ	ING. STANISLAV BILEK ČKAIT 0500471
Investor: ČEZ DISTRIBUCE A.S.	Teplická 874/8, Děčín IV-Podmokly 405 02 Děčín IČO 24729035
Název stavby:	K_CL -Cvikov,ppč.1141/4,smyčka kNN
Výkres:	KOORIDNAČNÍ SITUAČNÍ VÝKRES

BIMONT České mládeže 713/122, Liberec VIII-Dolní Hanychov 460 08 Liberec, IČO 47781262	
Stupeň PD:	DPS
Datum:	11/2024
Zakázka č.:	IV-12-4026576
Měřítko:	Výkres č.:
1:250 (A3)	C.3

