

Plán průběhu oprav :

frézování 7. - 8.4.
 nová živice 9. - 10.4.
 závlivky 11.4.



I/14 – Lučany n Nisou - Krojčenk

Zřízení: **pondělí 7.4. 07:00 – pátek 11.4.2025 18:00**

Pozice: <https://mapy.cz/s/nogefahodo>

Obec: ANO

Délka staveniště: ~200m (směr Jbc)

Délka záplaty: 155m

Řízení provozu: semafor po celou dobu provádění prací

Další opatření:

- dle schématu OD231

- 1x A15 + „následuj vozidla svého směru“ komunikace od Nové vsi + 10x Z4 na úpravu tvaru

křižovatky

- 2x A23

- 1x B21a + A10

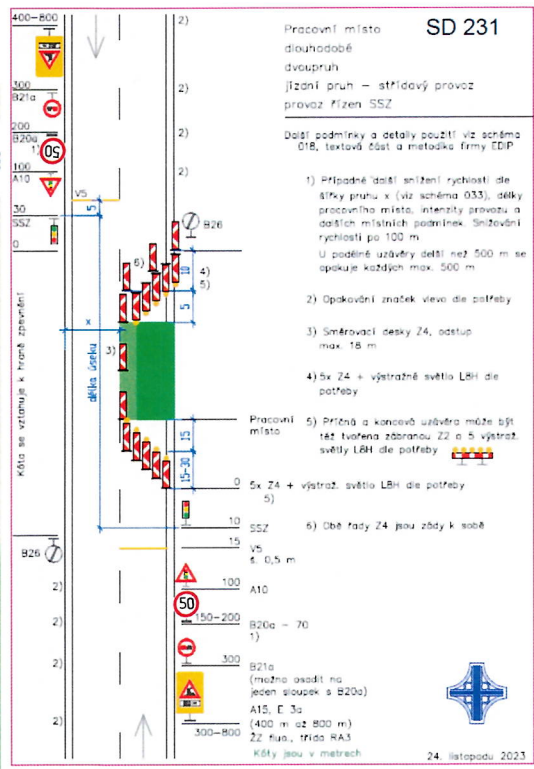
- 1x B26

Právní základ: 1-4 k.č.j.
 Strojovnice ve smyslu ustanovení
 § 23 odst. 1 písm. 13/1997 Sb.,
 § 23 odst. 2 písm. 381/2000 Sb.,

Policejní ústředí
 Policie ČR, Krajské ředitelství policie
 Libereckého kraje
 Územní odbor Jablonec nad Nisou
 Dopravní inspektorát
 28. října 10
 486 73 Jablonec nad Nisou

OC: 17.3.2025
 Oj. KRPL: 25017 / OJ: 25.180409.....
 Platnost omezena Podpis:
 do: 30.4.2025 npor. Bc. Roman Šustek, DiS.
 z r. por. Ing. Elena Kvičalová

Policejní ústředí, jakožto dotčený orgán vydávající závazné stanovisko, s předloženým návrhem souhlasí, neboť odpovídá obecným požadavkům na bezpečnost a plynulost provozu na pozemních komunikacích.



Plán průběhu oprav :

- frézování 7. - 8.4.
- nová Živice 9. - 10.4.
- zálivky 11.4.

I/14 – Lučany nad Nisou – Lučanský les

Zřízení: pondělí 7.4. dopo – pátek 11.4.2025 18:00

Pozice: <https://mapy.cz/s/pozubetabu>

Obec: NE

Délka staveniště: ~300m (oba směry)

Délka záplaty: 30m + 13m

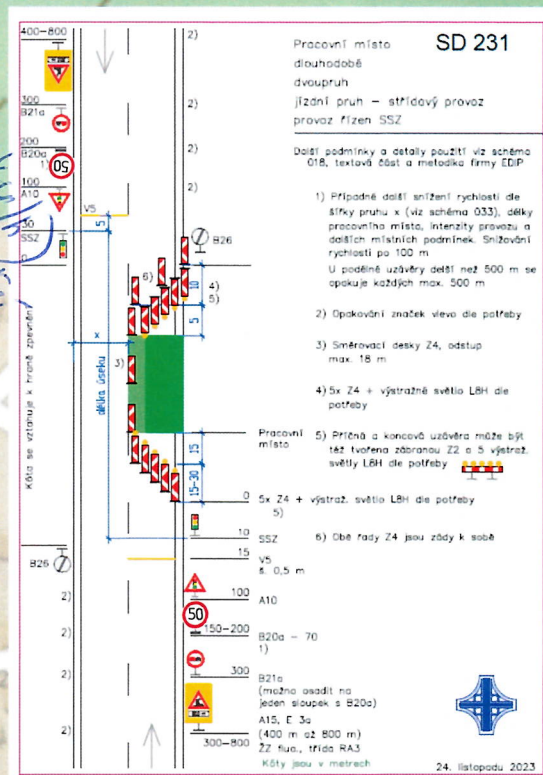
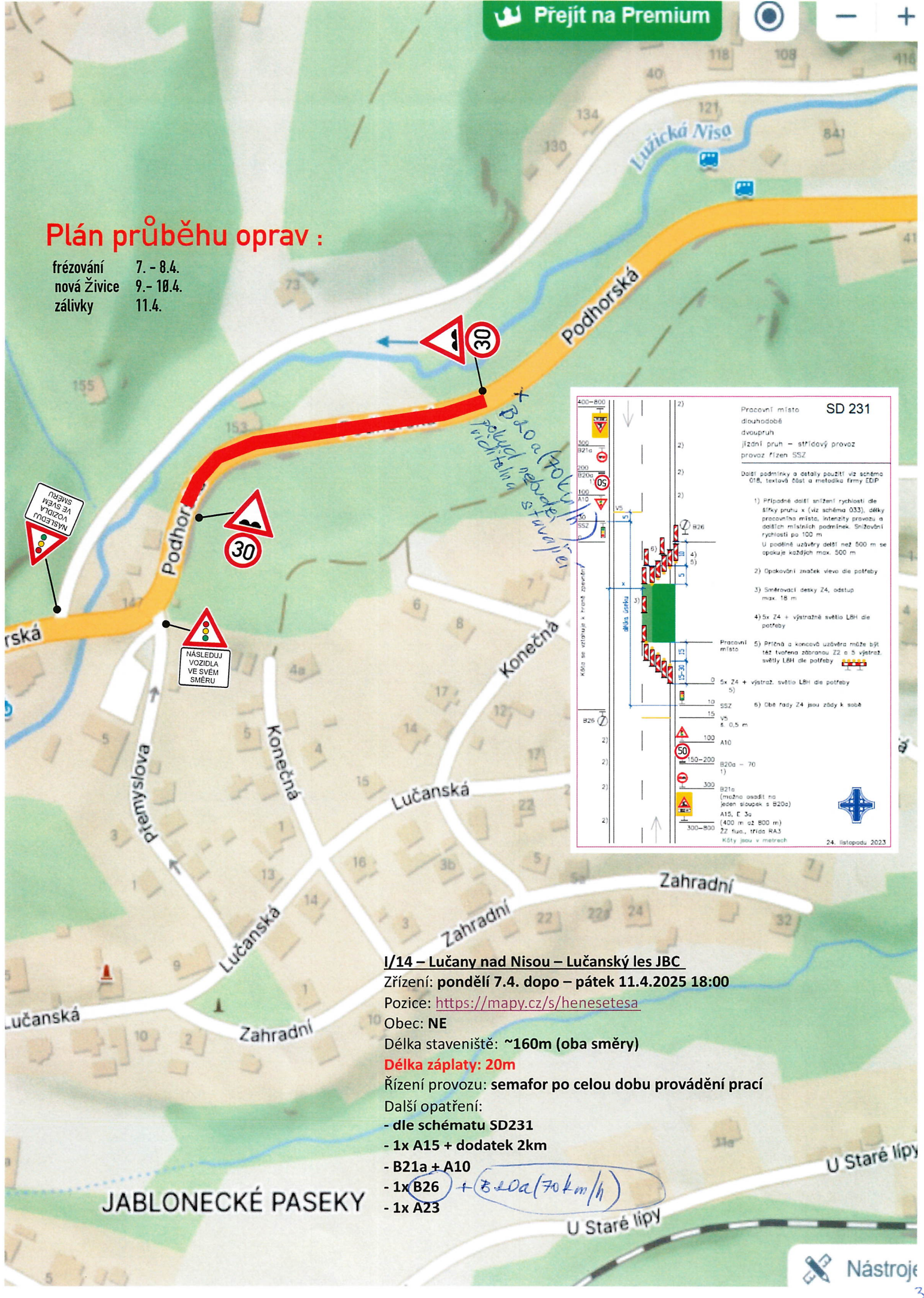
Řízení provozu: semafor po celou dobu provádění prací

Další opatření:

- dle schématu SD231
- 40x Z4 + 3x 3ks do meziprostoru
- 1x A15 + dodatek 2km
- 1x A15
- B21a + A10
- 1x B26
- 1x A23

Plán průběhu oprav :

frézování 7. - 8.4.
 nová Živice 9. - 10.4.
 zálivky 11.4.



I/14 – Lučany nad Nisou – Lučanský les JBC

Zřízení: pondělí 7.4. dopo – pátek 11.4.2025 18:00

Pozice: <https://mapy.cz/s/henesetesa>

Obec: NE

Délka staveniště: ~160m (oba směry)

Délka záplaty: 20m

Řízení provozu: semafor po celou dobu provádění prací

Další opatření:

- dle schématu SD231
- 1x A15 + dodatek 2km
- B21a + A10
- 1x B26 + *B20a (70 km/h)*
- 1x A23

JABLONECKÉ PASEKY



Smržovský tunel

Náhradní zastávka BUS
směr JBC n.N.

14

52

28

556

648

642

658

538

544

718

553

482

26

501

524

606