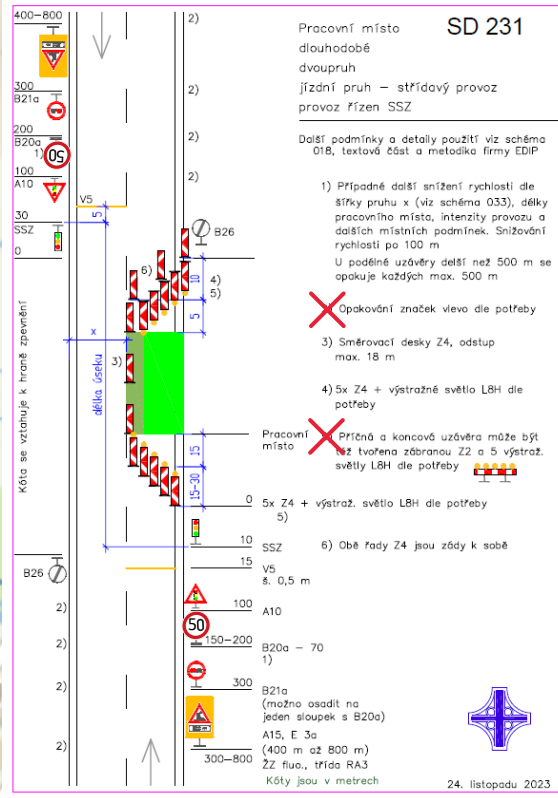


B20a umístěna s B21a dle schématu SD 231



Plán průběhu oprav :

- frézování 7. - 8.4.
- nová živice 9.- 10.4.
- zálivky 11.4.

I/10 – Harrachov - Norma

- Zřízení: **pondělí 7.4. odpo – pátek 11.4.2025 18:00**
- Pozice: <https://mapy.cz/s/pececesecu>
- Obec: **NE**
- Délka staveniště: **~230m (oba směry)**
- Délka záplaty: 170m**
- Řízení provozu: **semafor po celou dobu provádění prací**
- Další opatření:
 - dle schématu SD231
 - 6x A10+Následuj vozidla.....
 - 2x B21a + A10
 - 1x B20a 70 (od PL hranic)
 - 1x B20a 50 (od PL hranic)

Ing. Jan Otmar

Digitálně
 podepsal Ing.
 Jan Otmar
 Datum:
 2025.03.26
 15:59:17 +01'00'