



KRAJSKÝ ÚŘAD LIBERECKÉHO KRAJE

odbor investic a správy nemovitého majetku

zveřejňuje v souladu s § 18 zákona číslo 129/2000 Sb., o krajích (krajské zřízení), ve znění pozdějších předpisů,

ZÁMĚR M/22/2025 – K.Ú. JABLONEC NAD NISOU, MŠENO NAD NISOU darovat

NEMOVITOSTI:

- část p. p. č. 2299/7 o výměře 25 m², nově označená jako p. p. č. 2299/8, ostatní plocha, způsob využití ostatní komunikace,

vymezená geometrickým plánem č. 6906-59/2023 ze dne 07.09.2023, nacházející se v katastrálním území Jablonec nad Nisou, obci Jablonec nad Nisou, a evidovaná na listu vlastnictví č. 14086 u Katastrálního úřadu pro Liberecký kraj, Katastrálního pracoviště Jablonec nad Nisou,

- část p. p. č. 448/1 o výměře 34 m², nově označená jako p. p. č. 448/53, ostatní plocha, způsob využití ostatní komunikace,
- část p. p. č. 448/1 o výměře 84 m², nově označená jako p. p. č. 448/54, ostatní plocha, způsob využití ostatní komunikace,
- část p. p. č. 448/1 o výměře 141 m², nově označená jako p. p. č. 448/55, ostatní plocha, způsob využití ostatní komunikace,

vymezené geometrickým plánem č. 2477-63/2023 ze dne 07.11.2023,

- část p. p. č. 448/1 o výměře 36 m², nově označená jako p. p. č. 448/46, ostatní plocha, způsob využití ostatní komunikace,
- část p. p. č. 448/1 o výměře 49 m², nově označená jako p. p. č. 448/47, ostatní plocha, způsob využití ostatní komunikace,
- část p. p. č. 448/1 o výměře 63 m², nově označená jako p. p. č. 448/48, ostatní plocha, způsob využití ostatní komunikace,

vymezené geometrickým plánem č. 2475-61/2023 ze dne 02.11.2023,

- část p. p. č. 448/1 o výměře 83 m², nově označená jako p. p. č. 448/49, ostatní plocha, způsob využití ostatní komunikace,
- část p. p. č. 448/1 o výměře 51 m², nově označená jako p. p. č. 448/50, ostatní plocha, způsob využití ostatní komunikace,
- část p. p. č. 448/1 o výměře 35 m², nově označená jako p. p. č. 448/51, ostatní plocha, způsob využití ostatní komunikace,
- část p. p. č. 448/1 o výměře 34 m², nově označená jako p. p. č. 448/52, ostatní plocha, způsob využití ostatní komunikace,

T +420 485 226 490 E jana.miethova@kraj-lbc.cz

vymezené geometrickým plánem č. 2476-62/2023 ze dne 31.10.2023, nacházející se v katastrálním území Mšeno nad Nisou, obci Jablonec nad Nisou, a evidované na listu vlastnictví č. 2156 u Katastrálního úřadu pro Liberecký kraj Katastrálního pracoviště Jablonec nad Nisou.

Záměr darování nemovitého majetku ve vlastnictví Libereckého kraje a ve správě příspěvkové organizace Krajská správa silnic Libereckého kraje, statutárnímu městu Jablonec nad Nisou, se sídlem Mírové náměstí 3100/19, 466 01 Jablonec nad Nisou, IČO 00262340, byl schválen na 1. zasedání Komise Rady Libereckého kraje pro nakládání s nemovitým majetkem kraje konaného dne 28.01.2025 usnesením č. 01/25/MK/005.

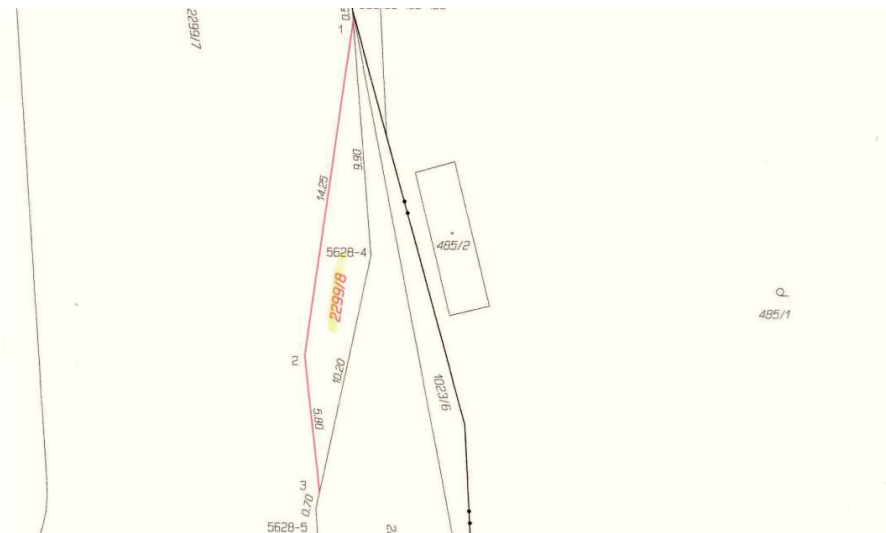
v z. Mgr. Irena Srpová

Mgr. Petr Staněk
vedoucí odboru investic a správy
nemovitého majetku

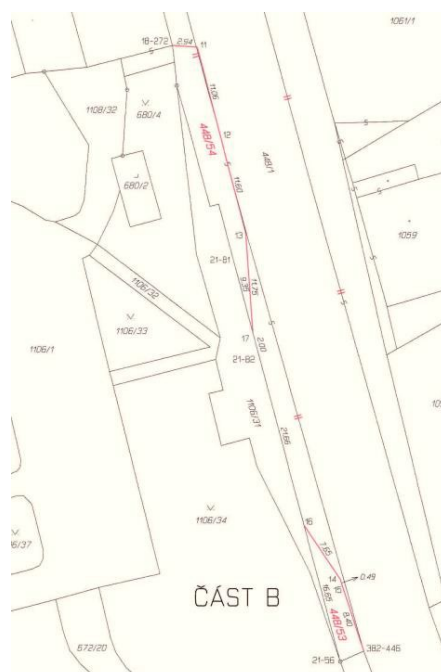
Vyvěšeno dne: 28.03.2025

Sejmuto dne:

k.ú. Jablonec nad Nisou - p.p.č. 2299/8

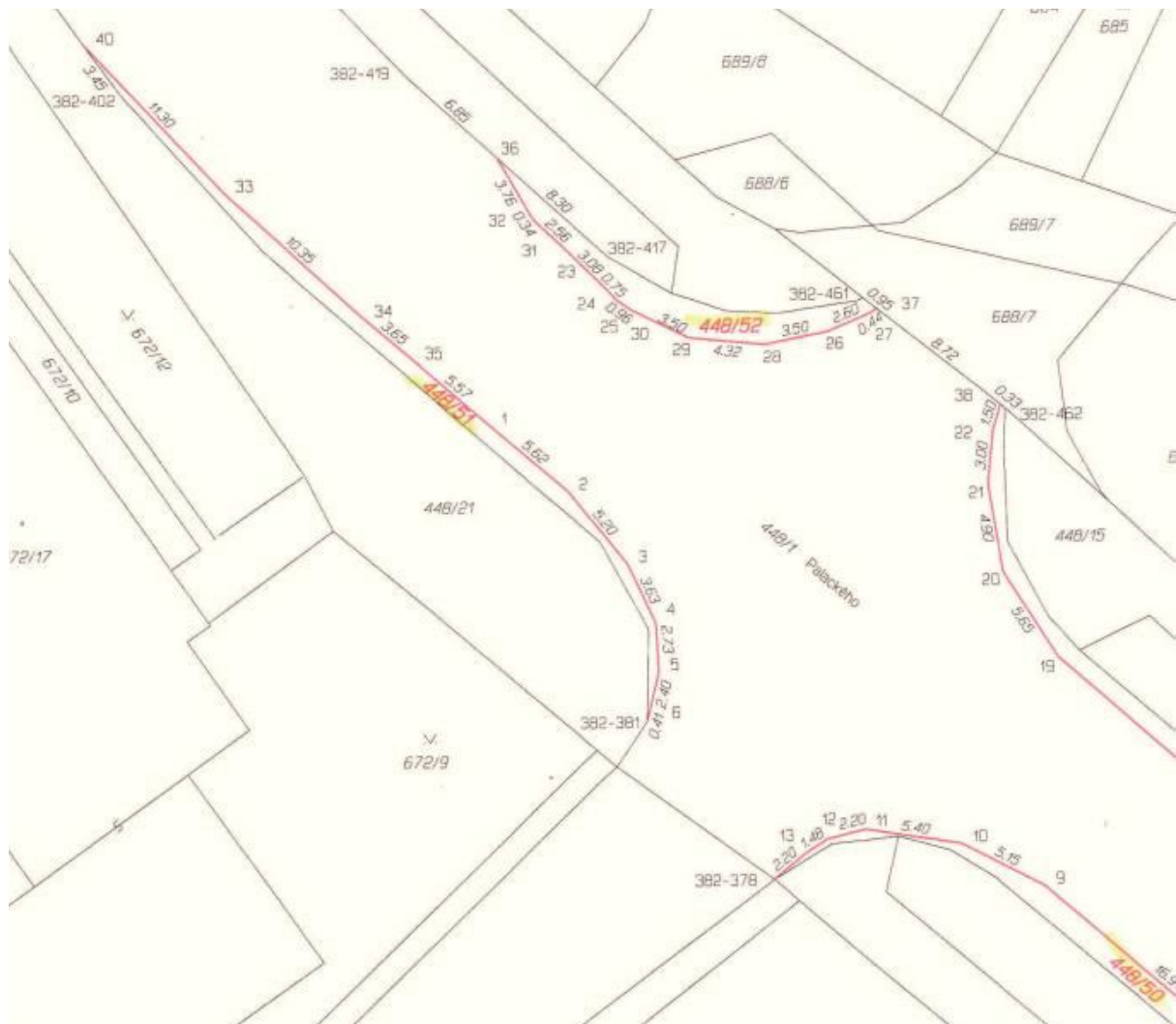


k.ú. Mšeno nad Nisou, p.p.č. 448/54, 448/53, 448/55





p.p.č. 448/49, 448/50, 448/51, 448/52





p.p.č. 448/48, 448/46, 448/47

