

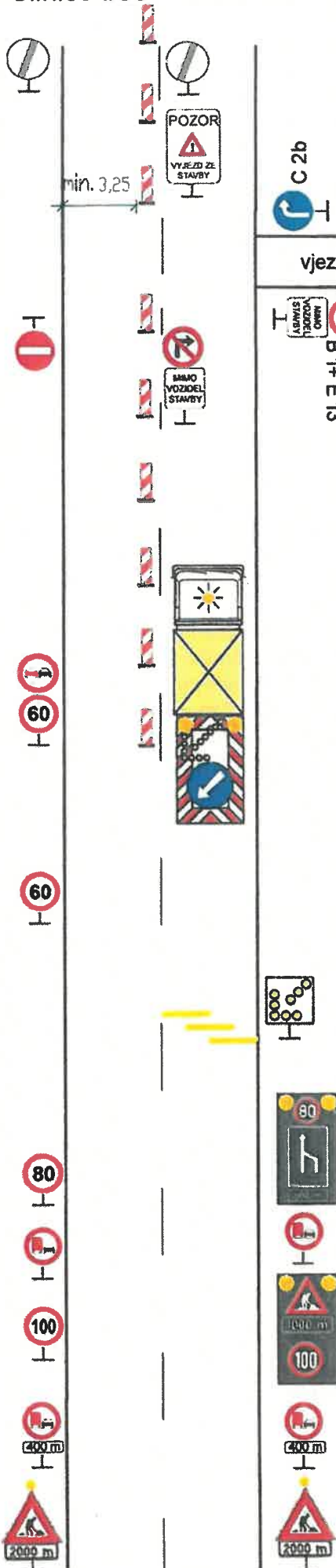
Silnice I/35 - Jeřmanice - zřízení dočasného sjezdu a výjezdu pro vozidla stavby

Pracovní místo

krátkodobě stabilní **DK 237**

dvoupruh

pravý pruh



C 2b	B 26	
	IP 22	
	B 1 E 13	
vjezd a výjezd ze stavby		
	B 2	
B 1+ E 13	30	B 24a+ E 13
Vodicí desky Z5a (Leitboy typ IV nebo II) nebo směrovací desky Z4 odstup max. 18 m		
80	B 21a + B 20a - 60	
0	Ochranné vozidlo s hmotností min. 7,5 t Výstražný vozík velký S8c, C4b	
100	2x B20a - 60	Značky B 20a vlevo od vozovky mohou být nahrazeny liniovým řízením dopravy
150	Předzvěstná šipka S8c Výstražný práh 3x	
500	* B20a - 80 v SDP Předzvěstný vozík LED B20a - 80, IP18b, E3a * výjimečně min. 400 m	
600	B 22a	
800	* B20a - 100 v SDP Předzvěstný vozík (doporučeno LED) A15, E3a, B20a - 100 * výjimečně min. 700 m	
1000	B 22a + E 3a	
2000	2x A15, E3a nad značkou výstr. světlo typu 1	

