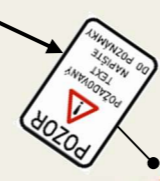


HORNÍ DUBOVÁ HORA

DUBÁ

DOPRAVNÍ OMEZENÍ NA MOSTĚ EV.Č. 9-037



VYZNAČENÉ MÍSTO STAVBY - DOPRAVNÍ ZNAČENÍ DLE SCHÉMATU SD 231



Vinice 301

Vrabcov

Malá Strana

Liběchovka



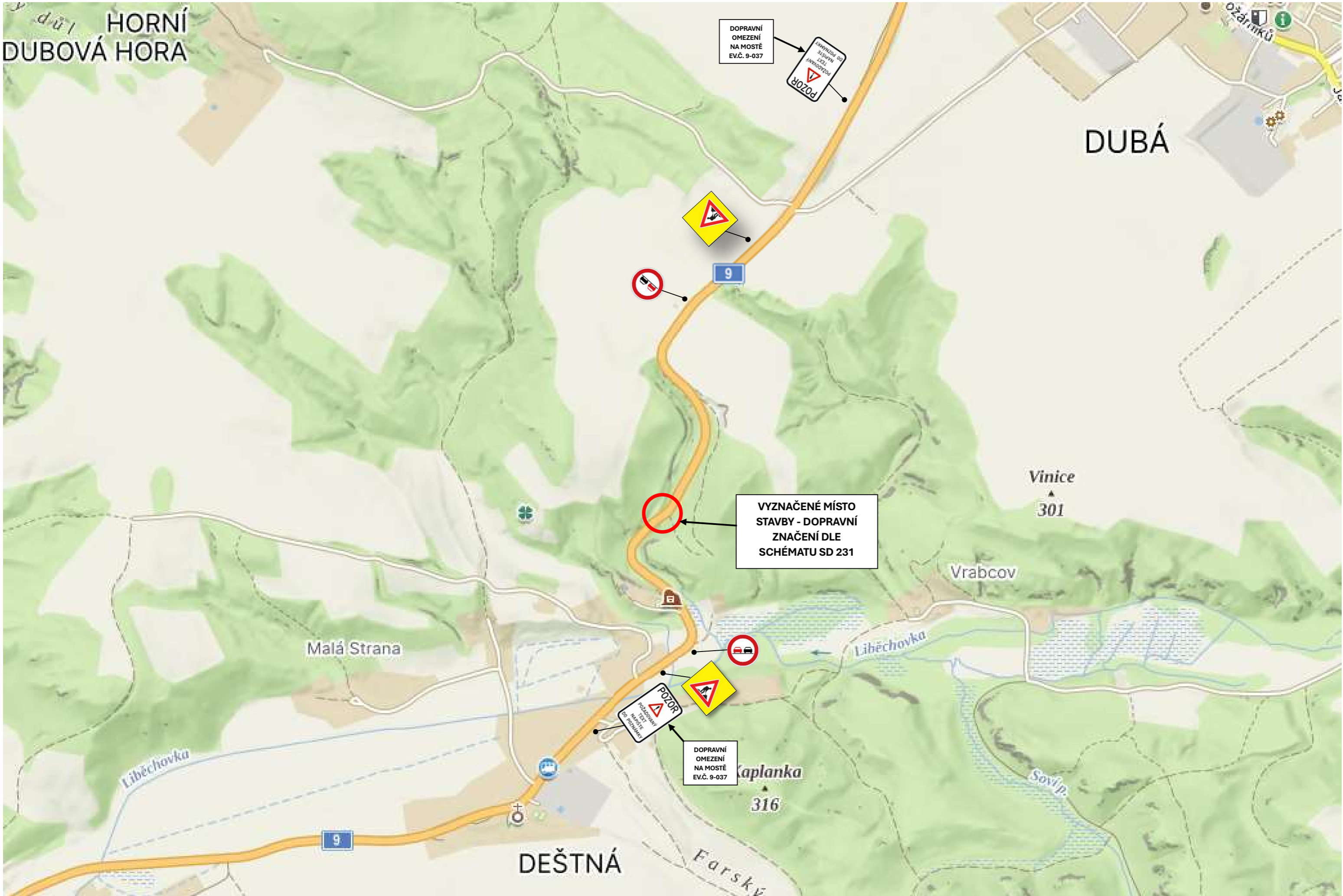
DOPRAVNÍ OMEZENÍ NA MOSTĚ EV.Č. 9-037

Kaplanka 316

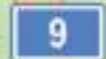
Sovík

DEŠTNÁ

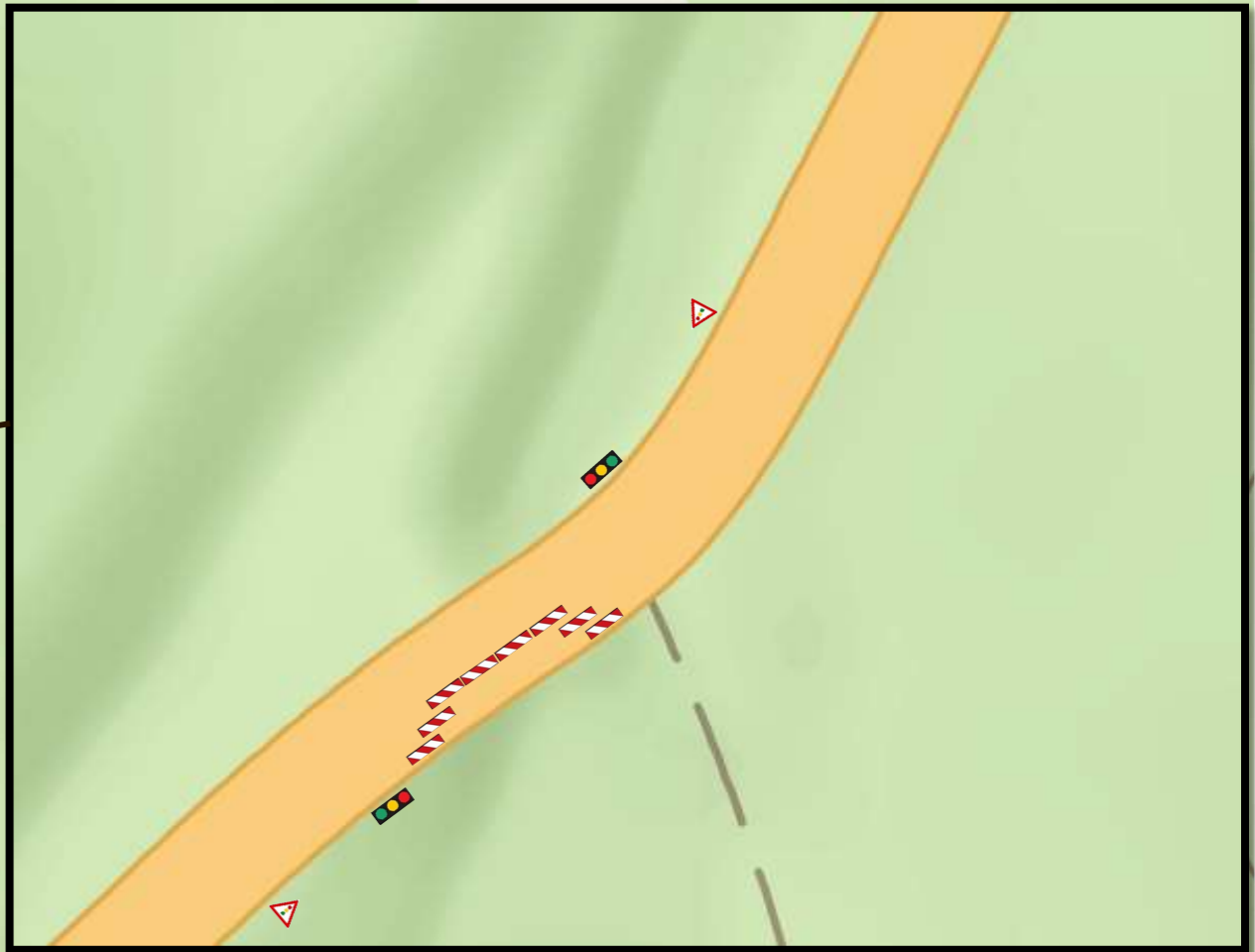
Farský



Deštenský  
vrch  
▲  
313



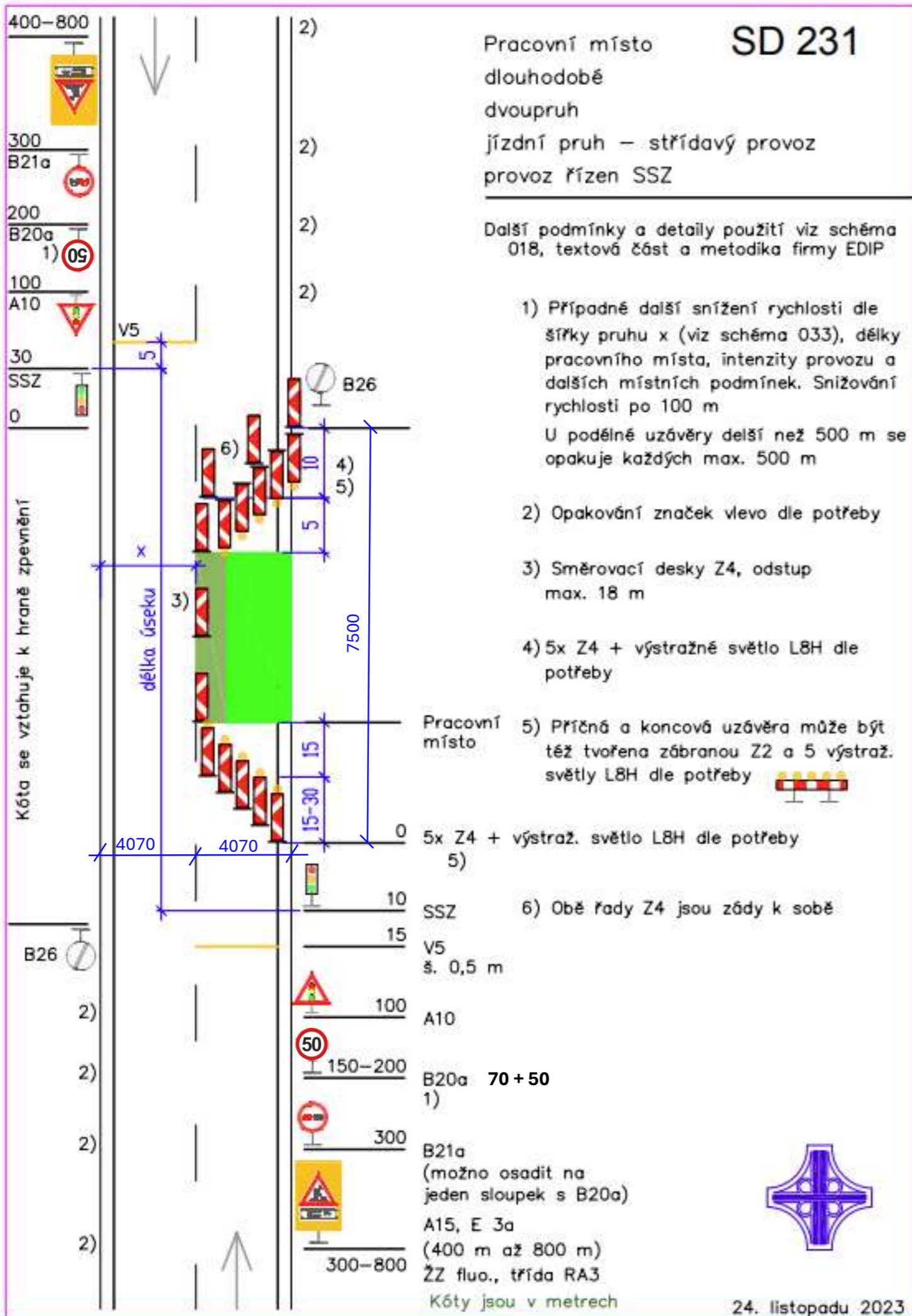
Zakrytí  
stávajícího  
značení B26



dětský domov







## Poznámka

Pracovní práce budou probíhat na obou stranách mostu, rozdělené na II etapy. V I. etapě bude probíhat dopravní omezení na levé straně mostu ve směru staničení, ve II. etapě bude dopravní omezení na pravé straně mostu.

Po ukončení prací bude provoz průjezdný v obou směrech silnice.

Jelikož se dopravní omezení nachází v méně přehledném a rizikovém úseku bude rychlost před částečnou uzavírkou v obou směrech snížena na 50km/h, aby řidiči stihli zareagovat na blížící se dopravní omezení.

V některých dnech budou práce prováděné pouze v okolí mostu nebo přímo pod ním, za těchto podmínek nebude potřeba provádět dopravní omezení a provoz bude průjezdný v obou směrech.

## Popis jednotlivých prací

Příprava podkladu pro sanaci říms a následná sanace.

Nová protikorozní ochrana zábradlí.

Očištění křídel a jejich přespárování. Na všech křídlech budou provedeny nové římsy. Kratší křídlo na levé straně bude kompletně přezděno.

Na konec říms budou osazeny obrubníky.

Na levé straně budou za římsami provedeny zídky, dláždění a dosypání svahu.

Na pravé straně bude za římsami obnoveno dláždění.

Zhotovení nového křídla na levé straně.