

**SEZNAM STAVEBNÍCH OBJEKTŮ**

- SO 101 – Rekonstrukce silnice 1/15 v km 71,600–72,000
- SO 102 – Savištlá údržba silnice 1/15 v km 70,565–71,600 km 72,000–72,709
- SO 180 – Dopravně inženýrské opatření
- SO 190 – Dopravní značení
- SO 251 – Rekonstrukce opěrné zdi v km 71,700
- SO 301 – Přeložka vodovodu v km 71,700

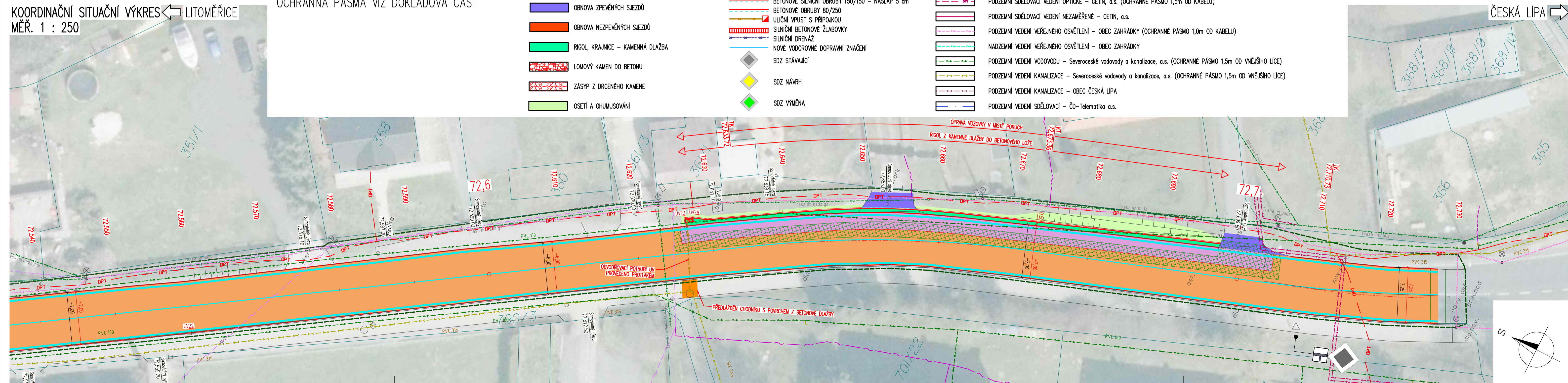
**LEGENDA:**

	VOZOVKA – KOMPLETNÍ KONSTRUKCE
	VOZOVKA – FRÉZOVÁNÍ + OBNOVA ASFALTOVÉHO KRYTU
	VOZOVKA – GEOKOMPOZIT
	NEZPEVNĚNÁ KRAJNICE
	OBNOVA ZPEVNĚNÝCH SJEZDŮ
	OBNOVA NEZPEVNĚNÝCH SJEZDŮ
	RIGOL, KRAJNICE – KAMENNÁ DLAŽBA
	LOMOVÝ KAMEN DO BETONU
	ZÁSYP Z DRČENÉHO KAMENE
	OSETÍ A OHUMUSOVÁNÍ
	CHODNÍK – OBNOVA
	CHODNÍK – PŘEDLAŽENÍ
	CHODNÍK – BETONOVÁ DLAŽBA ČERVENÝ ODTÍN S HMATOVOU ÚPRAVOU PRO NEVĚDOMÉ A SLABOZRAKÉ
	HRANY
	BETONOVÉ SILNIČNÍ OBRUBY 150/250
	KAMENNÉ SILNIČNÍ OBRUBY 150/300
	BETONOVÉ SILNIČNÍ OBRUBY 150/150 – NÁŠLAP 5 cm
	BETONOVÉ OBRUBY 80/250
	ULIČNÍ VPUST S PŘÍPOJKOU
	SILNIČNÍ BETONOVÉ ŽLABOVKY
	SILNIČNÍ DRENÁŽ
	NOVÉ VODOROVNÉ DOPRAVNÍ ZNAČENÍ
	SDZ STÁVAJÍCÍ
	SDZ NÁVRH
	SDZ VÝMĚNA

**INŽENÝRSKÉ SÍTĚ**

	NADZEMNÍ VEDENÍ VN – ČEZ Distribuce, a.s. (OCHRANNÉ PÁSMA 5,0m OD KABELU)
	PODZEMNÍ VEDENÍ NN – ČEZ Distribuce, a.s. (OCHRANNÉ PÁSMA 1,0m OD KABELU)
	NADZEMNÍ VEDENÍ NN – ČEZ Distribuce, a.s. (BEZ OCHRANNÉHO PÁSMA)
	NADZEMNÍ SDĚLOVACÍ VEDENÍ METALICKÉ – CETIN, a.s. (BEZ OCHRANNÉHO PÁSMA)
	PODZEMNÍ SDĚLOVACÍ VEDENÍ METALICKÉ – CETIN, a.s. (OCHRANNÉ PÁSMA 1,5m OD KABELU)
	PODZEMNÍ SDĚLOVACÍ VEDENÍ OPTICKÉ – CETIN, a.s. (OCHRANNÉ PÁSMA 1,5m OD KABELU)
	PODZEMNÍ SDĚLOVACÍ VEDENÍ NEZAMĚŘENÉ – CETIN, a.s.
	PODZEMNÍ VEDENÍ VĚŘENÉHO OSVĚTLENÍ – OBEC ZAHŘÁDKY (OCHRANNÉ PÁSMA 1,0m OD KABELU)
	NADZEMNÍ VEDENÍ VĚŘENÉHO OSVĚTLENÍ – OBEC ZAHŘÁDKY
	PODZEMNÍ VEDENÍ VODOVODU – Severočeské vodovody a kanalizace, a.s. (OCHRANNÉ PÁSMA 1,5m OD VNĚJŠÍHO LICE)
	PODZEMNÍ VEDENÍ KANALIZACE – Severočeské vodovody a kanalizace, a.s. (OCHRANNÉ PÁSMA 1,5m OD VNĚJŠÍHO LICE)
	PODZEMNÍ VEDENÍ KANALIZACE – OBEC ČESKÁ LÍPA
	PODZEMNÍ VEDENÍ SDĚLOVACÍ – ČD–Telematika a.s.

OCHRANNÁ PÁSMA VIZ DOKLADOVÁ ČÁST




**POZNÁMKY:**

- PŘED ZAHÁJENÍM VÝSTAVBY ZAJISTI ZHOTOVITEL VYTÝČENÍ A OCHRANU VŠECH INŽENÝRSKÝCH SÍTÍ V MÍSTĚ STAVBY. U STÁVAJÍCÍCH SÍTÍ NENÍ ZNÁMA JEJICH PŘESNÁ HLoubKA, ZAKRESLENÁ POLOHA JE ORIENTAČNÍ. PŘI PRÁCI OCHRANNÉM PÁSMEU JE NUTNÉ POSTUPOVAT V SOULADU S POŽADAVKY SPRÁVČŮ.
- PŘÍLOHA VYCHÁZÍ Z GEODETICKÉHO ZAMĚŘENÍ A STAVU INŽ. SÍTÍ K 12/2022.
- POUŽITÉ KAMENNÉ PRVKY PODLEHÁJÍ SCHVÁLENÍ ZÁSTUPCI ORGÁNU PAMÁTKOVÉ PÉČE A TDI. PRO KAMENNÉ PRVKY ZDI BUDE POUŽIT PISKOVEC, PRO DLAŽDNĚ PLOCHY BUDE POUŽIT ČEDIČ.
- TVAR VÝKOPU MIMO PAŽENÍ JE ZOBRAZEN ORIENTAČNĚ, VÝKOP BUDE UPRAVEN DLE SKUTEČNÉHO TVARU PŘÍLEHLÉHO TERÉNU NA STAVBĚ.
- PŘED VÝSTAVBOU BUDE ZHOTOVITELEM ZPRACOVÁN HAVARIJNÍ PLÁN A PŘEDLOŽEN KE SCHVÁLENÍ.
- MÍSTA STYKU VOZOVKY S OBRUBNÍKY BUDOU OPATŘENA ZALIVKOU Z MODIFIKOVANÉHO ASFALTU.
- VŠECHNY KAMENNÉ DLAŽBY BUDOU VYSPÁROVÁNY CEMENTOVOU MALTOU MIN. MC 25–MX4.
- VŠECHNY ZASYPANÉ BETONOVÉ PLOCHY SE OPATŘÍ NÁTĚREM ALP+2ALN PROTI ZEMLÍ VLHKOSTI.
- VŠECHNY PLOCHY DOČASNÉHO ZÁBORU A DALŠÍ PLOCHY TERÉNU DOTČENÉ STAVBOU BUDOU PŘED UVEDENÍM DO PROVOZU UVEDENY DO PŮVODNÍHO STAVU.

Objednatel:  **ŘSD ČR**  
ŘEDITELSTVÍ SILNIC A DÁLNIC ČR  
SPRÁVA LIBEREC

**Ředitelství silnic a dálnic ČR**  
Na Pankráci 546/56, 145 05 Praha 4  
ŘSD ČR Správa Liberec, Zeyerova 1310/2, 460 55 Liberec 1

Souřadnicový systém S-JTSK, Výškový systém Bpv

 **IMCZ, spol. s r.o.**  
Nám. J. Seiferta 698, 278 01 Kralupy nad Vltavou  
Tel.: +420 734 607 456 Email: imcz@imcz.cz

Hlavní inženýr projektu <b>Ing. Petr KOBZA</b> Podpis: <i>Kobza</i>	Alice: <b>I/15 Zahrádky souvislá údržba km 70,565 - 72,709</b>
Vypracoval: <b>Ing. Jan LAHODA</b> Podpis: <i>Lahoda</i>	Čest: <b>C - Situační výkresy</b>
Stupeň: <b>DUSP</b>	Spopra: <b>C.3.6</b>
Datum: <b>03/2023</b>	Příloha: <b>Koordinální situační výkres - 6.část</b>
Formát: <b>10 x A4</b>	Měřítko: <b>1 : 250</b>