

**SEZNAM STAVEBNÍCH OBJEKTŮ**  
 SO 101 - Rekonstrukce silnice I/15 v km 71,600-72,000  
 SO 102 - Souvislá údržba silnice I/15 v km 70,565-71,600 km 72,000-72,709  
 SO 180 - Dopravně inženýrské opatření  
 SO 190 - Dopravní značení  
 SO 251 - Rekonstrukce opěrné zdi v km 71,700  
 SO 301 - Přeložka vodovodu v km 71,700

OCHRANNÁ PÁSMA VIZ DOKLADOVÁ ČÁST

**LEGENDA:**

- VOZOVKA - KOMPLETNÍ KONSTRUKCE
- VOZOVKA - FREZOVÁNÍ + OBNOVA ASFALTOVÉHO KRYTU
- VOZOVKA - GEOKOMPOZIT
- NEZPEVNĚNÁ KRAJNICE
- OBNOVA ZPEVNĚNÝCH SJEZDŮ
- OBNOVA NEZPEVNĚNÝCH SJEZDŮ
- RIGOL, KRAJNICE - KAMENNÁ DLÁŽBA
- LOMOVÝ KAMEN DO BETONU
- ZÁSYP Z DRČENÉHO KAMENE
- OSETÍ A OHUMUSOVÁNÍ

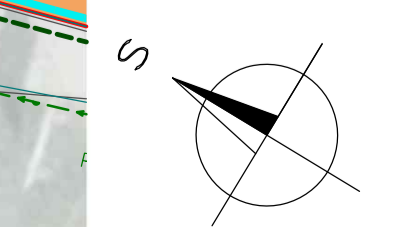
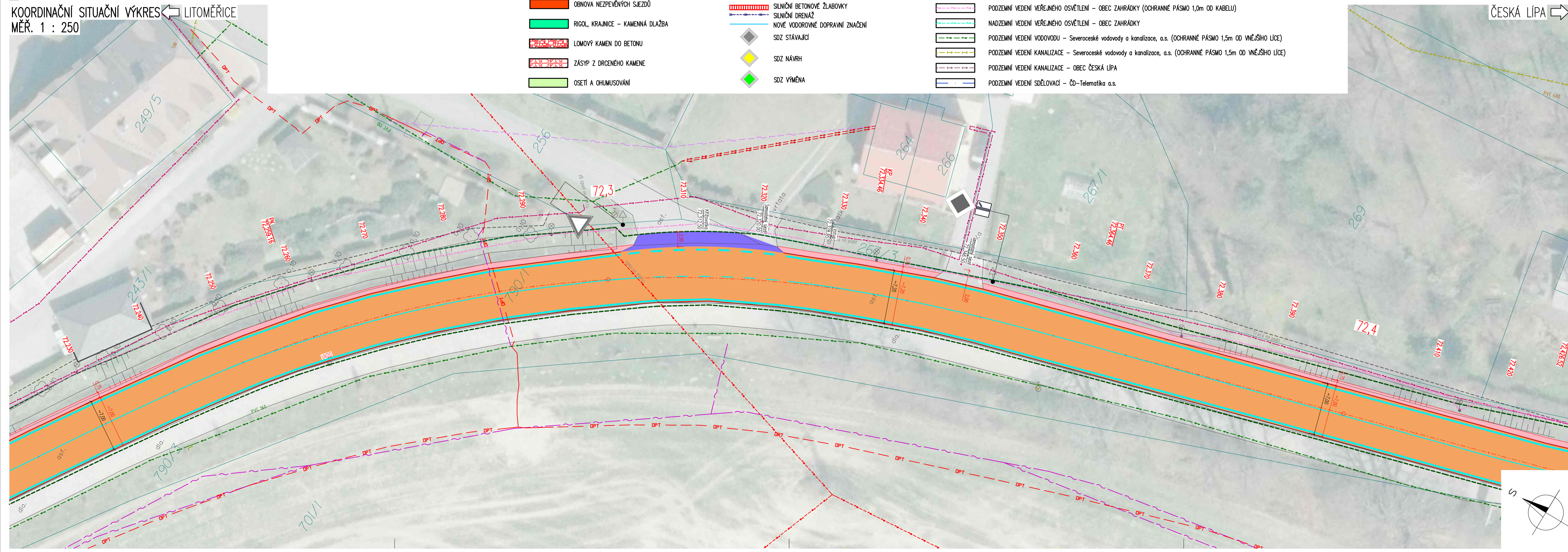
**CHODNÍK - OBNOVA**  
**CHODNÍK - PŘEDLÁŽDĚNÍ**  
**CHODNÍK - BETONOVÁ DLÁŽBA ČERNÝM ODSTÍN S HMATOVOU ÚPRAVOU PRO NEVIDOMÉ A SLABOZRÁKÉ HRANY**  
**BETONOVÉ SILNIČNÍ OBRUBY 150/250**  
**KAMENNÉ SILNIČNÍ OBRUBY 150/300**  
**BETONOVÉ SILNIČNÍ OBRUBY 150/150 - NÁŠLAP 5 cm**  
**BETONOVÉ OBRUBY 80/250**  
**ULIČNÍ VPUSŤ S PŘÍPOJKOU**  
**SILNIČNÍ BETONOVÉ ŽLABOVKY**  
**SILNIČNÍ DRENÁŽ**  
**NOVÉ VODODRŽNÉ DOPRAVNÍ ZNAČENÍ**  
**SOZ STÁVAJÍCÍ**  
**SOZ NÁVRH**  
**SOZ VÝMĚNA**

**INŽENÝRSKÉ SÍTĚ**

- NADZEMNÍ VEDENÍ VN - ČEZ Distribuce, a.s. (OCHRANNÉ PÁSMA 5,0m OD KABELU)
- PODZEMNÍ VEDENÍ NN - ČEZ Distribuce, a.s. (OCHRANNÉ PÁSMA 1,0m OD KABELU)
- NADZEMNÍ VEDENÍ NN - ČEZ Distribuce, a.s. (BEZ OCHRANNÉHO PÁSMA)
- NADZEMNÍ SĐELOVACÍ VEDENÍ METALICKÉ - CETIN, a.s. (BEZ OCHRANNÉHO PÁSMA)
- PODZEMNÍ SĐELOVACÍ VEDENÍ METALICKÉ - CETIN, a.s. (OCHRANNÉ PÁSMA 1,5m OD KABELU)
- PODZEMNÍ SĐELOVACÍ VEDENÍ OPTICKÉ - CETIN, a.s. (OCHRANNÉ PÁSMA 1,5m OD KABELU)
- PODZEMNÍ SĐELOVACÍ VEDENÍ NEZAMĚŘENÉ - CETIN, a.s.
- PODZEMNÍ VEDENÍ VĚŘEJNÉHO OSVĚTLENÍ - OBEC ZAHRÁDKY (OCHRANNÉ PÁSMA 1,0m OD KABELU)
- NADZEMNÍ VEDENÍ VĚŘEJNÉHO OSVĚTLENÍ - OBEC ZAHRÁDKY
- PODZEMNÍ VEDENÍ VODOVODU - Severočeské vodovody a kanalizace, a.s. (OCHRANNÉ PÁSMA 1,5m OD VNĚŠNÍHO LÍCE)
- PODZEMNÍ VEDENÍ KANALIZACE - Severočeské vodovody a kanalizace, a.s. (OCHRANNÉ PÁSMA 1,5m OD VNĚŠNÍHO LÍCE)
- PODZEMNÍ VEDENÍ KANALIZACE - OBEC ČESKÁ LIPA
- PODZEMNÍ VEDENÍ SĐELOVACÍ - ČD-Telematika a.s.



- POZNÁMKY:**
- PŘED ZAHÁJENÍM VÝSTAVBY ZAJISTÍ ZHOTOVITEL VYTŘENÍ A OCHRANU VŠECH INŽENÝRSKÝCH SÍTÍ V MÍSTĚ STAVBY. U STÁVAJÍCÍCH SÍTÍ NENÍ ZNÁMA JEJICH PŘESNÁ HLUBKA, ZAKRESLENÁ POLOHA JE ORIENTAČNÍ. PŘI PRÁCI OCHRANNÉ PÁSMA JE NUTNÉ POSTUPOVAT V SOULADU S POŽADAVKY SPRÁVCE.
  - PŘÍLOHA VYCHÁZÍ Z GEODETICKÉHO ZAMĚŘENÍ A STAVU INŽ. SÍTÍ K 12/2022.
  - POUŽITÉ KAMENNÉ PRVKY PODLEHÁJÍ SCHVÁLENÍ ZÁSTUPCI ORGÁNU PAMÁTKOVÉ PÉČE A TDI. PRO KAMENNÉ PRVKY ZDI BUDE POUŽIT PÍSKOVEC, PRO DLÁŽDNĚ PLOCHY BUDE POUŽIT ČEDIČ.
  - TVAR VÝKOPU MIMO PÁŽENÍ JE ZOBRAZEN ORIENTAČNĚ, VÝKOP BUDE UPRAVEN DLE SKUTEČNÉHO TVARU PŘÍLEHLÉHO TERÉNU NA STAVBĚ.
  - PŘED VÝSTAVBOU BUDE ZHOTOVITELEM ZPRACOVÁN HANARLNÍ PLÁN A PŘEDLOŽEN KE SCHVÁLENÍ.
  - MÍSTA STYKU VOZOVKY S OBRUBENÍM BUDE OPATŘENA ŽALMKOU Z MODIFIKOVANÉHO ASFALTU.
  - VŠECHNY KAMENNÉ DLÁŽBY BUDOU VYSPÁROVÁNY CEMENTOVOU MALTOU MIN. MC 25-MK4.
  - VŠECHNY ZASTÍPANÉ BETONOVÉ PLOCHY SE OPATŘÍ NÁTĚREM ALP+ZALIN PROTI ZEMNÍ VLHKOSTI.
  - VŠECHNY POVRCHY DOČASNÉHO ZABORU A DALŠÍ POVRCHY TERÉNU DOTIČNĚ STAVBOU BUDOU PŘED UVEDENÍM DO PROVOZU UVEDENY DO PŮVODNÍHO STAVU.



**ŘSD ČR** Ředitelství silnic a dálnic ČR  
 Na Pankráci 546/56, 145 05 Praha 4  
 ŘSD ČR Správa Liberec, Zeyerova 1310/2, 460 55 Liberec 1

**IMCZ** IMCZ, spol. s r.o.  
 Nám. J. Seiferta 698, 278 01 Kralupy nad Vltavou  
 Tel.: +420 734 607 456 Email: imcz@imcz.cz

**C - Situační výkres**

**Koordinální situační výkres - 5.část**

Měřítko: 1 : 250

Číslo: C.3.5