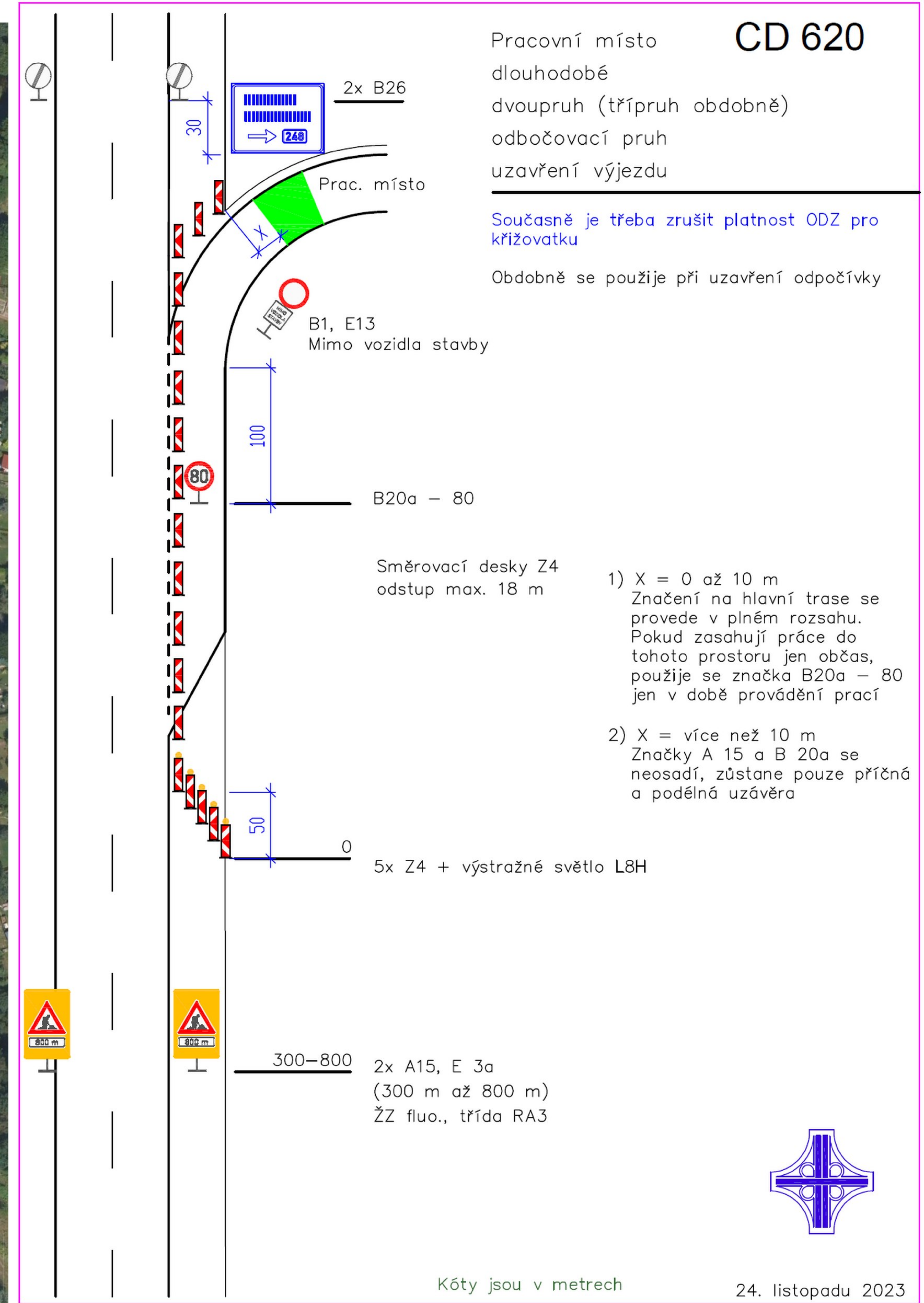


Pracovní místo dlouhodobé dvoupruh (třípruh obdobně) odbočovací pruh uzavření výjezdu

Současně je třeba zrušit platnost ODZ pro křižovatku

Obdobně se použije při uzavření odpočívky



- 1) X = 0 až 10 m
Značení na hlavní trase se provede v plném rozsahu. Pokud zasahují práce do tohoto prostoru jen občas, použije se značka B20a - 80 jen v době provádění prací
- 2) X = více než 10 m
Značky A 15 a B 20a se neosadí, zůstane pouze příčná a podélná uzávěra

Kóty jsou v metrech

24. listopadu 2023

